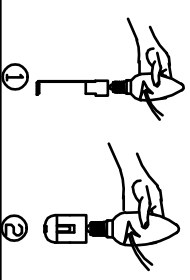


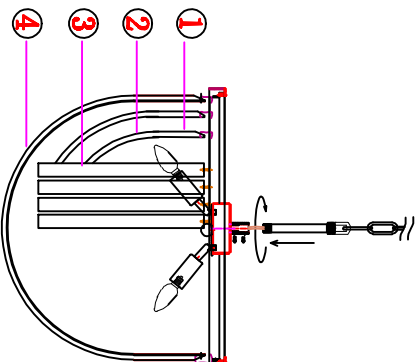
## Инструкция по сборке

### Установка лампочки

Вставьте лампочку в патрон (прибор должен быть выключен из сети) и вкрутите её до конца.



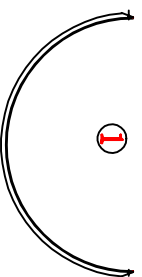
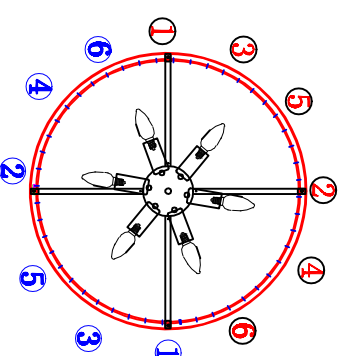
1. Вскройте упаковку с деталями.
2. Расположите кристаллы согласно иллюстрации.
3. Если кристаллы повреждены, замените их запасными частями, которые лежат в отдельном пакете.



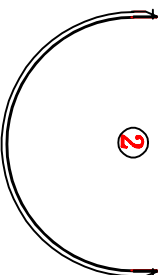
20MD3279-6

1. Вид сбоку

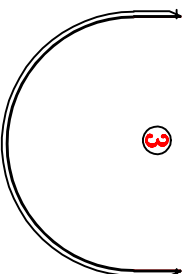
2. Вид сверху



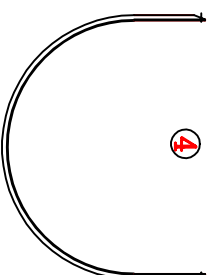
(4 подвески )



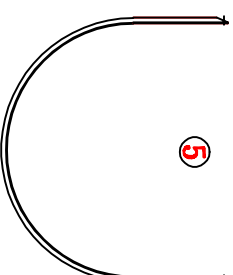
(4 подвески )



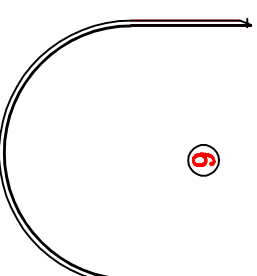
(4 подвески )



(4 подвески )



(4 подвески )



(4 подвески )